

FEDERACIÓN DE ATLETISMO DE MADRID

XII CAMPEONATO DE MADRID DE CAMPO A TRAVÉS POR RELEVOS XIII CROSS VILLA DE EL ESCORIAL

LUGAR: Parque La Manguilla de El Escorial
DIA: 05/11/2023
HORA DE INICIO: 9.30
ORGANIZADOR: Club Atletismo Las Ardillas de El Escorial
Federación de Atletismo de Madrid
Excmo. Ayuntamiento de Leal Villa de El Escorial

REGLAMENTO

Art. 1 -Clubes participantes:

- Podrán participar todos los clubes con licencia en vigor por la Federación de Atletismo de Madrid, todos sus atletas con licencia para la temporada 2023.
- Cada Club podrá presentar tantos equipos de relevos como estime oportuno por categoría. Los equipos estarán formados por dos atletas; en las categorías sub 8, sub 10, sub 12, sub 14 y sub 16 se permitirá la participación de equipos mixtos entrando en la clasificación de la categoría masculina; para el resto de categorías los equipos serán masculinos o femeninos. En todas las categorías habrá clasificación masculina y femenina separada.

Art. 2 -Inscripciones:

- [SDP RFEA](#) hasta las 23:59 del 30/10/2023. Se deberá indicar en el apartado dorsal el número de equipo al que pertenece cada atleta si el club presenta más de un equipo por categoría.
- Las inscripciones para el XIII CROSS VILLA DE EL ESCORIAL podrán hacerse de forma gratuita a través del siguiente enlace [INSCRIPCIÓN](#), o a través la página web www.atletismoardillas.es, hasta las 23:59 horas del jueves 02 de noviembre; podrán inscribirse todas las personas que lo deseen, (tanto atletas federados como no). En caso de quedar dorsales disponibles, el día de la prueba se podrán realizar inscripciones hasta las 09:15 horas en la secretaría del club.

Art. 3 - Normas técnicas:

- Se podrán realizar cambios hasta una hora antes del comienzo de cada una de las pruebas, dichos cambios solo los podrán hacer los delegados de los clubes previa presentación de la licencia del atleta que se incluye. Todos los atletas deberán acceder a la salida a través del control de entrada en la misma hasta 15 minutos antes de su prueba.
- La entrega de los dorsales del Cross Villa de El Escorial se hará a los atletas a partir de las 9:00 horas en la Secretaría de la competición.
- Se entregarán medalla a los tres primeros clasificados de cada categoría y además trofeo para el primer clasificado.

Art. 4 –Normativa general de inscripciones: [Reglamento de Inscripciones 2023](#)

HORARIO

Colaboradores

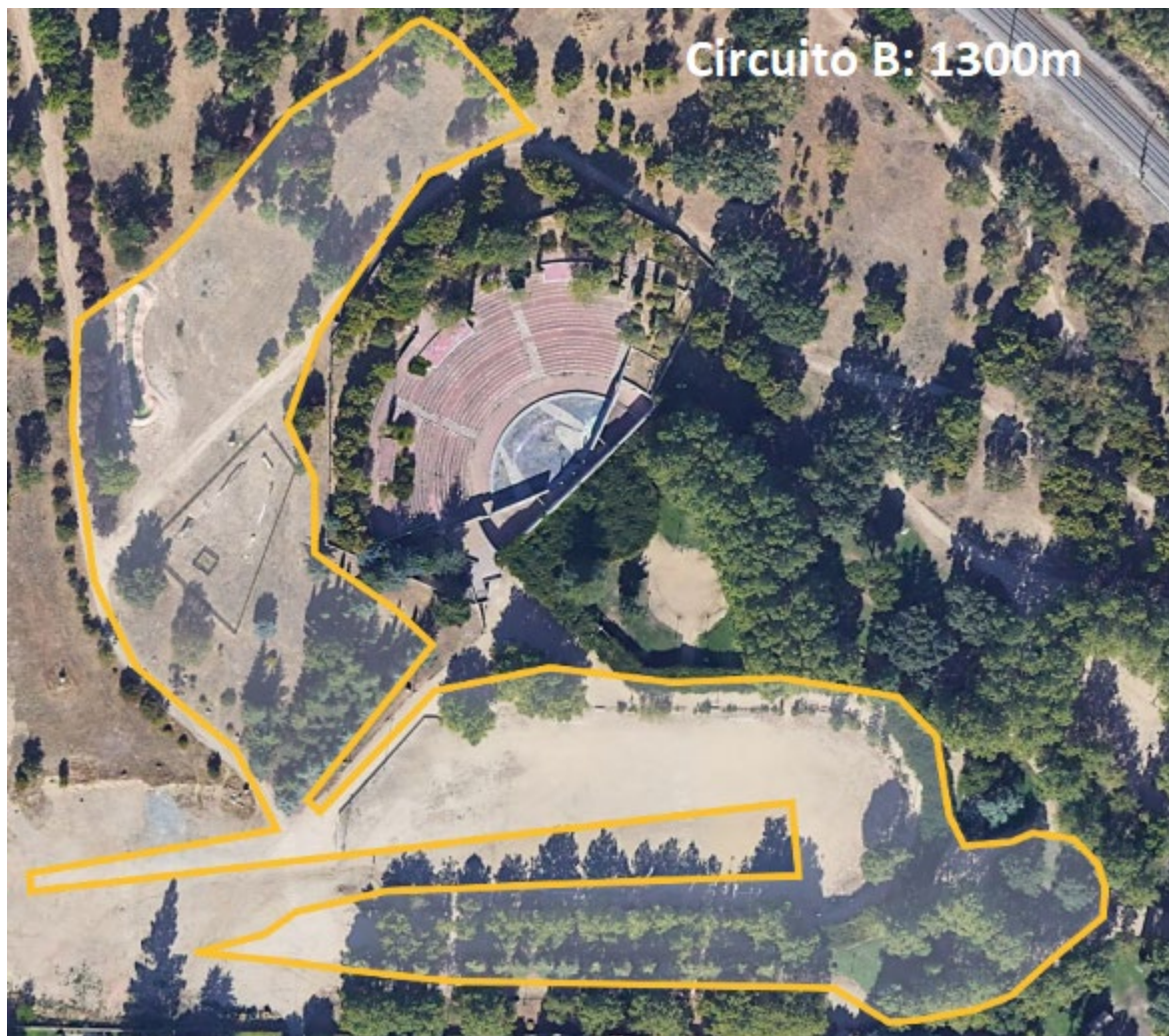
Comienzo Prueba	categoría	Años Nac.	distancia	vueltas	
9:30	ABSOLUTA F-M	2007 y anteriores	5.300 M	2 C + 1 B	CROSS EL ESCORIAL
10:05	Sub 16 F y M	2008– 2009	1.300 M	1 B	CROSS EL ESCORIAL
	Sub 14 F y M	2010 – 2011	1.300 M	1 B	CROSS EL ESCORIAL
10:15	Sub 12 F y M	2012 – 2013	850 M	1 A	CROSS EL ESCORIAL
	Sub 10 F y M	2014 – 2015	850 M	1 A	CROSS EL ESCORIAL
10:25	Sub 8 F y M	2016 y posteriores	350 M	Recta de salida y recta de meta	CROSS EL ESCORIAL
A continuación entrega de premios					CROSS EL ESCORIAL
11:00	Sub 18 F	2006 - 2007	2 X 2.000 M	2x1 C	CTO MADRID RELEVOS
	Sub 20 F	2004 – 2005	2 X 2.000 M	2x1 C	CTO MADRID RELEVOS
	Sub 23 F	2001 a 2003	2 X 2.000 M	2x1 C	CTO MADRID RELEVOS
	Absoluto F	2007 y anteriores	2 X 2.000 M	2x1 C	CTO MADRID RELEVOS
	Master F	+ de 35 años	2 X 2.000 M	2x1 C	CTO MADRID RELEVOS
11:25	Sub 18 M	2006– 2007	2 X 2.000 M	2x1 C	CTO MADRID RELEVOS
	Sub 20 M	2004 – 2005	2 X 2.000 M	2x1 C	CTO MADRID RELEVOS
	Sub 23 M	2001 a 2003	2 X 2.000 M	2x1 C	CTO MADRID RELEVOS
	Absoluto M	2007 y anteriores	2 X 2.000 M	2x1 C	CTO MADRID RELEVOS
	Master M	+ de 35 años	2 X 2.000 M	2x1 C	CTO MADRID RELEVOS
11:50	Sub 16 F	2008– 2009	2 X 2.000 M	2x1 C	CTO MADRID RELEVOS

Colaboradores

12:15	Sub 16 M	2008 - 2009	2 X 2.000 M	2x1 C	CTO MADRID RELEVOS
12:40	Sub 14 F	2010 - 2011	2 X 1.300 M	2x1 B	CTO MADRID RELEVOS
12:55	Sub 14 M	2010 - 2011	2 X 1.300 M	2x1 B	CTO MADRID RELEVOS
13:10	Sub 12 F	2012 - 2013	2 X 1.300 M	2x1 B	CTO MADRID RELEVOS
13:25	Sub 12 M	2012 - 2013	2 X 1.300 M	2x1 B	CTO MADRID RELEVOS
13:40	Sub 10 F	2014- 2015	2 X 850 M	2x1 A	CTO MADRID RELEVOS
13:50	Sub 10 M	2014- 2015	2X 850 M	2x1 A	CTO MADRID RELEVOS
14:00	Sub 8 F	2016-2017	2x350 M	Recta de salida y recta de meta	CTO MADRID RELEVOS
	Sub 8 M	2016-2017	2x350 M	Recta de salida y recta de meta	CTO MADRID RELEVOS
A continuación entrega de premios					CTO MADRID RELEVOS



Colaboradores



Federación Atletismo Madrid

Colaboradores





Federación Atletismo Madrid

Colaboradores

